

4 1/2

TYPE 02

**Superficie**  
Area

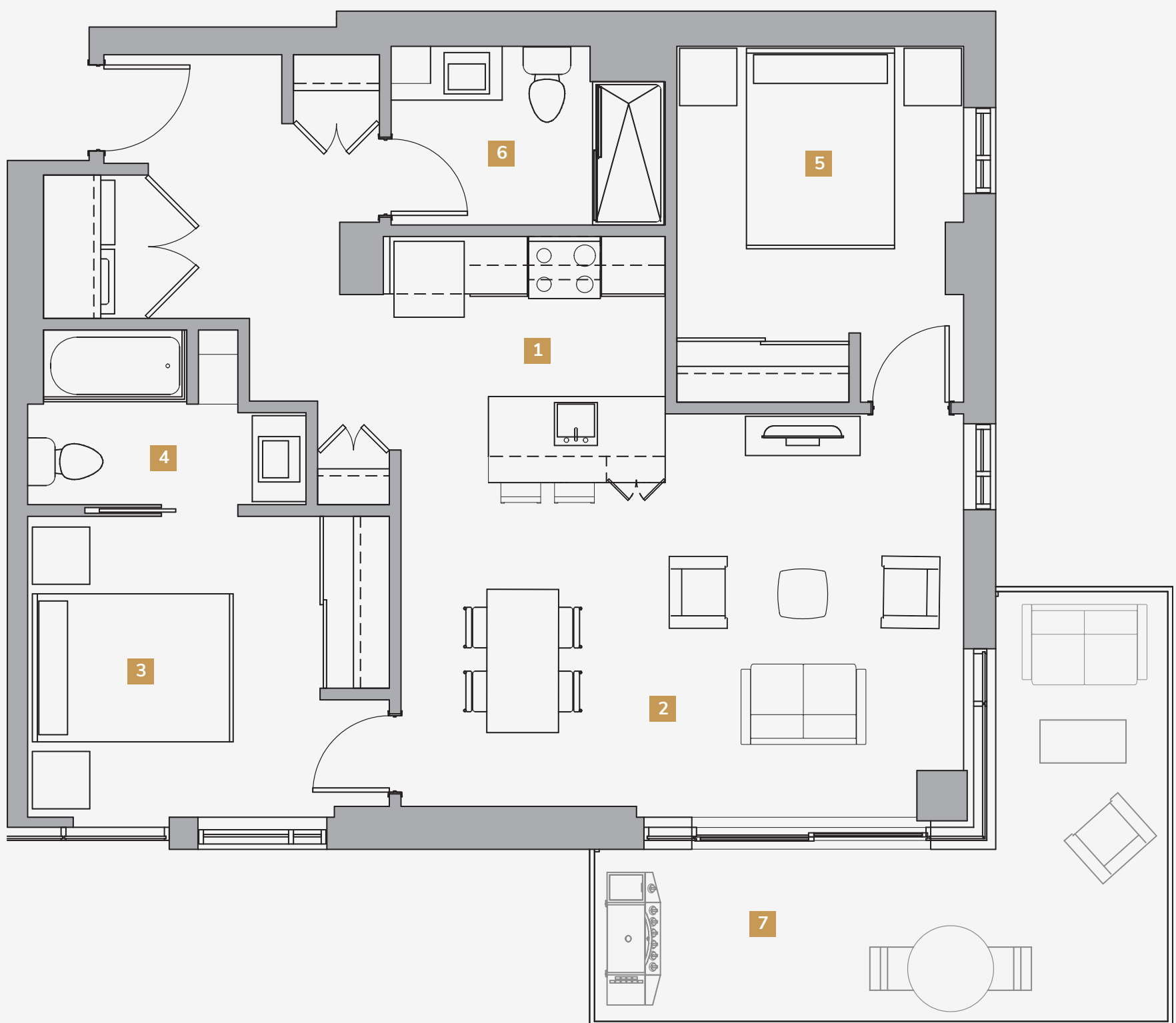
**961** pi<sup>2</sup> sq.ft.

**Balcon**  
Balcony

**174** pi<sup>2</sup> sq.ft.

**Total**

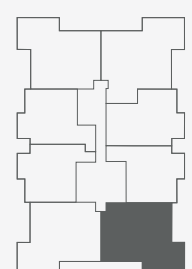
**1 135** pi<sup>2</sup> sq.ft.



- |   |  |   |   |
|---|--|---|---|
| <b>1</b> Cuisine<br>Kitchen<br>9'-10" x 8'-7"     | <b>3</b> Chambre<br>Bedroom<br>10'-8" x 10'-3"                     | <b>5</b> Chambre 2<br>Bedroom 2<br>10'-0" x 10'-1"  | <b>7</b> Balcon<br>Balcony<br>6'-0" / 20'-0" x 6'-0" / 15'-0" |
| <b>2</b> Séjour<br>Living room<br>19'-7" x 13'-5" | <b>4</b> Salle de bain privée<br>Private bathroom<br>9'-9" x 6'-1" | <b>6</b> Salle de bain<br>Bathroom<br>9'-7" x 6'-3" |   |

ÉTAGES  
FLOORS 2-14

FLEUVE



BOULEVARD DU ST-LAURENT

Les superficies indiquées sur les plans sont les superficies brutes des unités. La superficie brute est mesurée à partir de la surface extérieure des murs d'enveloppe du bâtiment jusqu'au centre des murs mitoyens entre les unités et les corridors. Le calcul de la superficie net ne pourra être fait qu'une fois le bâtiment construit et les cloisons intérieures mises en place. Les superficies indiquées sur les plans peuvent varier substantiellement de la superficie net calculée par l'arpenteur sur le certificat de localisation. Le mobilier et la décoration sont représentés à titre indicatif seulement. Les prix, matériaux, superficies et dimensions sont approximatifs et sujets à des modifications sans préavis.

The areas shown on the floor plans are the gross area of the unit. Gross area is the area measured from outside the exterior wall of the building to the middle of the dividing wall between the units and the common corridor walls. The net area measurements can only be taken when the building is built and the divisions are in place. The areas shown on the floor plans may differ substantially from the net area calculated by the surveyor in the certificate of location. Furniture and décor are displayed for illustration purposes only. Prices, materials, areas and dimensions are approximate and may change without notice.